



Technische Daten

Kontakte

Kontaktausführung		Einfachkontakt
Anzahl der Kontakte		1 UK / 1 AK
Nennspannung	VAC	250
Dauerstrom	A	10
Einschaltstrom (max. 4 sec bei 10% ED)	A	20
Nennschaltleistung (ohmsche Last) VA	VA	2500
Kontaktmaterial		AgSnO

Allgemeine Daten

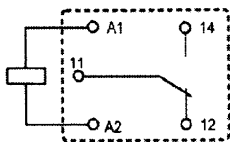
Mechanische Lebensdauer	> Schaltspiele	10×10^6
Elektr. Lebensdauer bei 10 / 250VAC	> Schaltspiele	50×10^3
Max. Schalthäufigkeit bei Nennlast	Schaltspiele / h	360
Ansprechzeit / Abfallzeit	max. in ms	10 / 5
Luft- und Kriechstrecke	≥ mm	2,5 / 3
Prüfspannung Kontakt / Spule	≥ VAC _{eff}	2000
Prüfspannung offener Kontakt	≥ VAC _{eff}	1000
Isolationswiderstand	M Ohm (500VDC)	100
Umgebungstemperatur	°C	-40...+ 85
Einbaulage		beliebig
Schockfestigkeit 11ms	g	> 10
Zulassungen		VDE, UL, CUR

Spule bei + 20°C

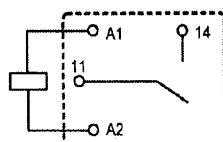
Nennspannung	VDC	5,6,9,12,18,24, 36,48
Nennleistung	ca. W	0,36
Max. Spannung bei +85°C		$1,1 \times U_{NENN}$

U_N (VDC)	R (Ohm)	U_{AN} (VDC)	U_{AB} (VDC)	I_N (mA)
5	$70 \pm 10\%$	$\leq 3,75$	$\geq 0,5$	72,0
6	$100 \pm 10\%$	$\leq 4,50$	$\geq 0,6$	60,0
9	$225 \pm 10\%$	$\leq 6,75$	$\geq 0,9$	40,0
12	$400 \pm 10\%$	$\leq 9,00$	$\geq 1,2$	30,0
18	$900 \pm 10\%$	$\leq 13,5$	$\geq 1,8$	20,0
24	$1.600 \pm 10\%$	$\leq 18,0$	$\geq 2,4$	15,0
36	$3.600 \pm 10\%$	$\leq 27,0$	$\geq 3,6$	10,0
48	$6.400 \pm 10\%$	$\leq 36,0$	$\geq 4,8$	7,5

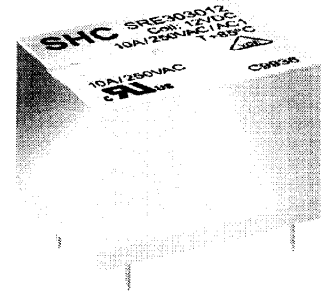
Schaltbilder / Printbilder



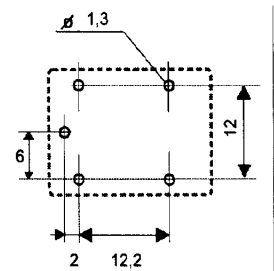
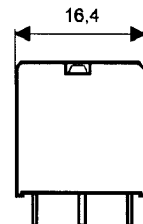
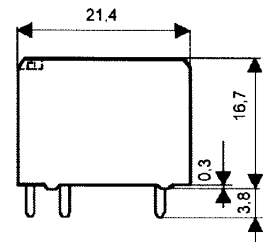
UK



AK



Maßbild



VDE0435 (EN61810; EN 60255)
VDE0700 (EN60335)T1

Ansicht auf Anschlüsse
Alle Maße in mm

Bestellbezeichnung

1.	2.	3.	4.	5.	6.	7.	8.	9.
S	R	E	3	0	3	0	1	2

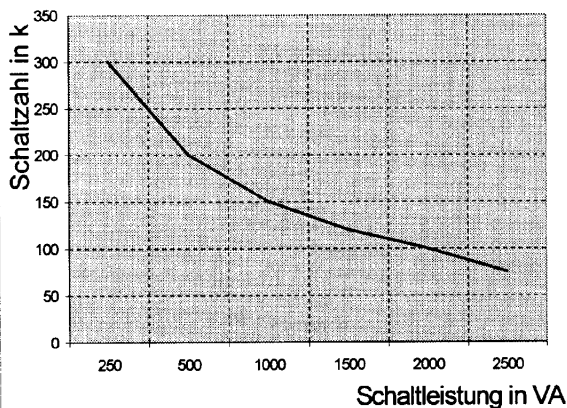
Stelle 1 bis 3	Typ, Benennung	SRE
Stelle 4	Bauform	3 = lötlstrassenfest 4 = waschdicht
Stelle 5	Kontaktart	0 = 1 Umschalter 1 = 1 Arbeitskontakt
Stelle 6	Kontaktmaterial	3 = AgSnO
Stelle 7 bis 9	Spulenspannung	005 = 5 VDC 006 = 6 VDC 009 = 9 VDC 012 = 12 VDC 018 = 18 VDC 024 = 24 VDC 036 = 36 VDC 048 = 48 VDC Fett = Vorzugstypen

Bestellbezeichnung, Beispiel: SRE303012

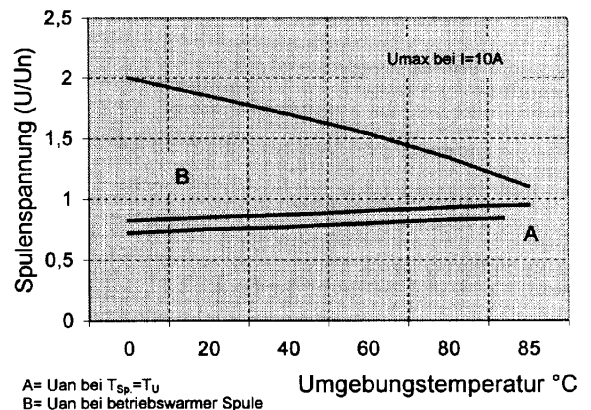
Miniatur – Leistungsrelais , lötlstrassenfest , 1 Umschalter , 12VDC Spule

Elektrische Spezifikation

SRE AC1-Lebensdauerkurve



DC Betriebsspannungsbereich



SHC
Stangl & Henß Components GmbH

Max-Planck-Strasse 15
61184 Karben
Tel. : 0 60 39 / 489-0
Fax : 0 60 39 / 489-44
e-mail: zentrale@shc-gmbh.com
Internet: www.shc-gmbh.com

Auszug aus Produktspektrum:

- Industrierelais
- Netzrelais
- Signalrelais
- Halbleiter – Relais (SSR)
- Sicherheits - Relais
- Zeitrelais
- Kfz - Relais
- Steckverbinder
- PLC - Interfaceklemmen
- Siemens A & D