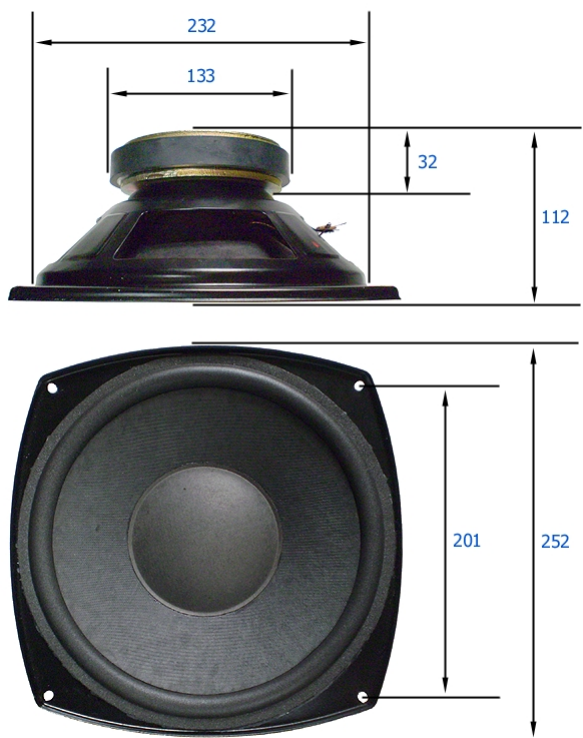


HA 25 1544-451

PAPÍRMEMBRÁN, HABSZÉL, PAPÍR PORVÉDŐ



NÉVLEGES IMPEDANCIA.....	8 Ω
NÉVLEGES TERHELHETŐSÉG (IEC268-5)....	80 VA
ZENEI TERHELHETŐSÉG.....	180 W
FREKVENCIA TARTOMÁNY.....	35-2000 Hz
ÁTLAG ÉRZÉKENYSÉG.....	92 dB
LENGŐCSÉVE ÁTMÉRŐ.....	45 mm
LENGŐCSÉVE MAGASSÁG.....	14 mm
LÉGRÉS MAGASSÁG.....	6 mm
LÉGRÉSINDUKCIÓ.....	1,3 T
LINEÁRIS KITÉRÉS (XLIN).....	$\pm 4,0$ mm
AJÁNLOTT MAX. KITÉRÉS (XMAX).....	$\pm 5,5$ mm
MECHANIKAI KITÉRÉS (XMECH).....	$\pm 7,5$ mm
INDUKTIVITÁS.....	928 μ H

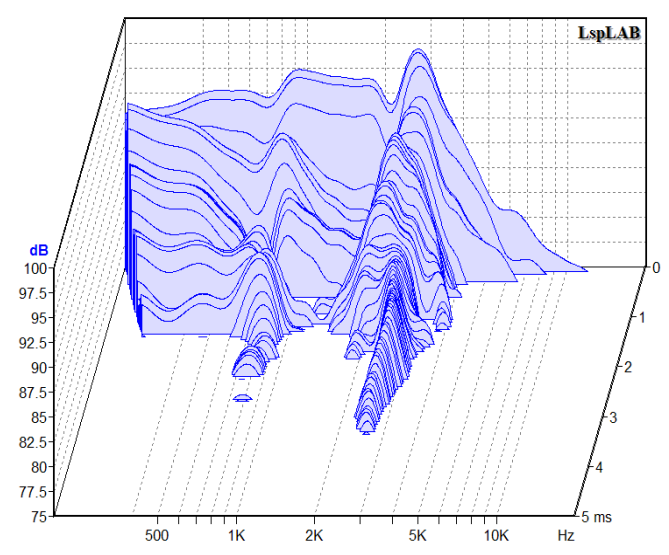
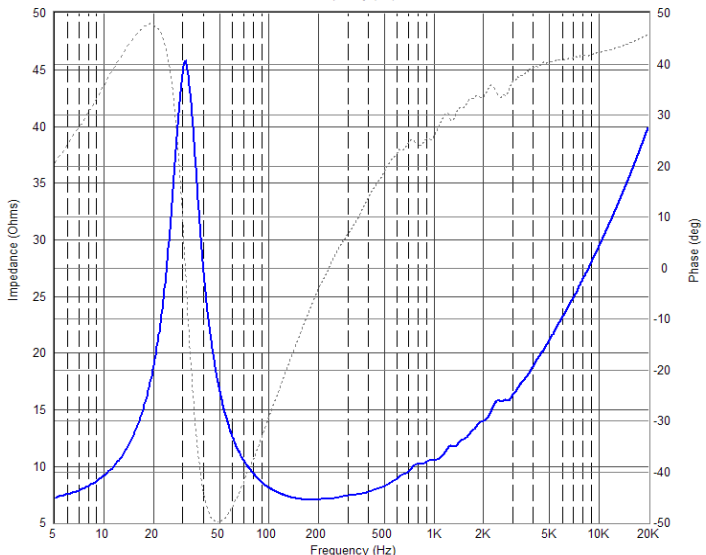
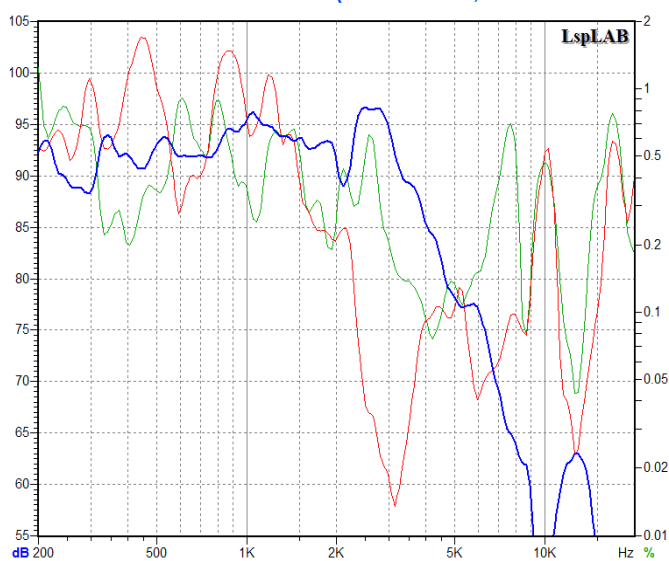
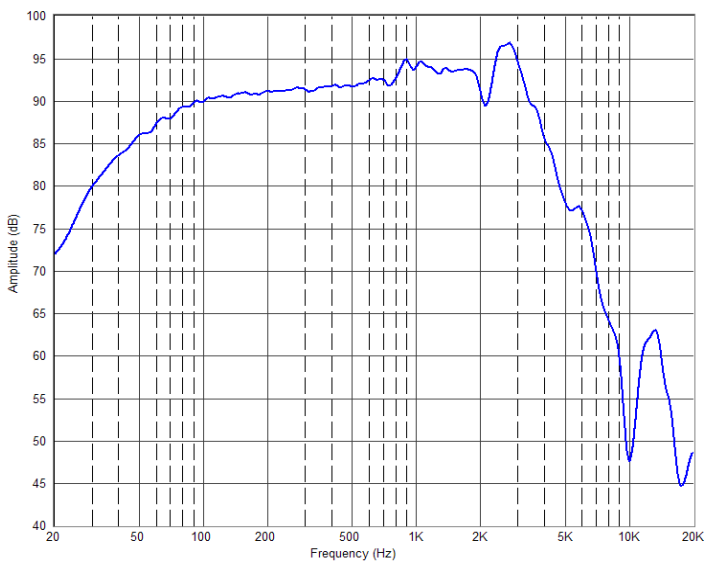
* $L_e/L_2/R_2$205 μ H / 519 μ H / 19,265 Ω

DRIVER PARAMÉTEREK:

R_e	6,8 Ω	C_{ms}	0,727 mm/N
$B \cdot L$	10,089 Tm	M_{ms}	35,991 g
S_D	366 cm ²	R_{ms}	2,593 kg/s

THIELE-SMALL PARAMÉTEREK:

F_s	31,112 Hz	Q_{ms}	2,713
V_{AS}	138,328 L	Q_{es}	0,470
		Q_{ts}	0,401



* WRIGHT ÉS LEACH HELYETTESÍTŐ KÉPLETE SZERINT

THD, HARMONIKUS TORZÍTÁS: ZÖLD: MÁSODIK, PIROS: HARMADIK FELHARMONIKUS

AJÁNLOTT ALKALMAZÁS: MÉLYKÖZÉPHANGSZÓRÓKÉNT, 35-64 LITERES B-REFLEX DOBOZBAN, 40HZ-RE HANGOLVA

2010. SZEPTEMBER 11. PÁZMÁNDI LÁSZLÓ