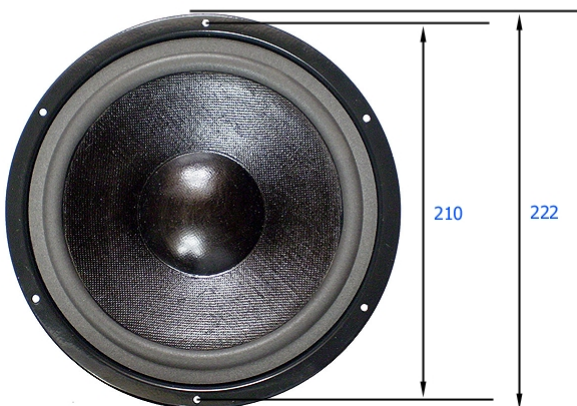
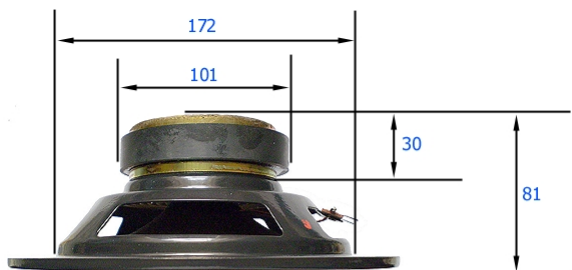


HA 22 1544-599

IMPREGNÁLT PAPIRMEMBRÁN, HABSZÉL, PAPIR PORVÉDŐ



NÉVLEGES IMPEDANCIA.....	8 Ω
NÉVLEGES TERHELHETŐSÉG (IEC268-5)....	55 VA
ZENEI TERHELHETŐSÉG.....	80 W
FREKVENCIA TARTOMÁNY.....	40-4000 Hz
ÁTLAG ÉRZÉKENYSÉG.....	90 dB
LENGŐCSÉVE ÁTMÉRŐ.....	37 mm
LENGŐCSÉVE MAGASSÁG.....	13 mm
LÉGRÉS MAGASSÁG.....	6 mm
LÉGRÉSINDUKCIÓ.....	1,0 T
LINEÁRIS KITÉRÉS (XLIN).....	$\pm 3,5$ mm
AJÁNLOTT MAX. KITÉRÉS (XMAX).....	$\pm 4,8$ mm
MECHANIKAI KITÉRÉS (XMECH).....	$\pm 6,0$ mm
INDUKTIVITÁS.....	720 μ H

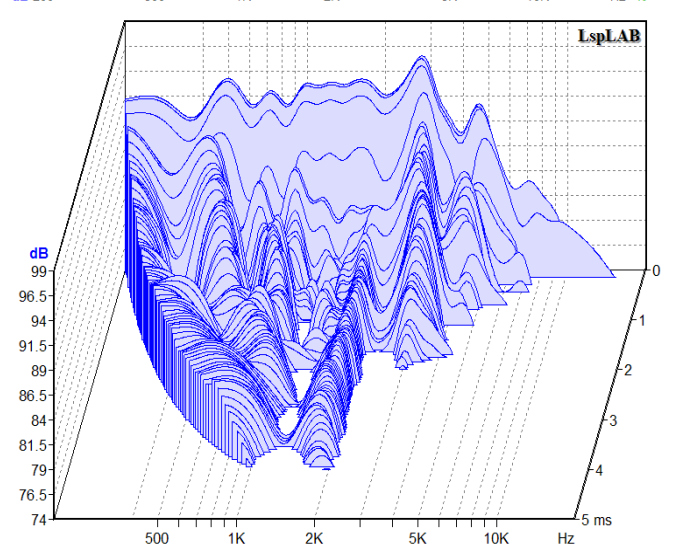
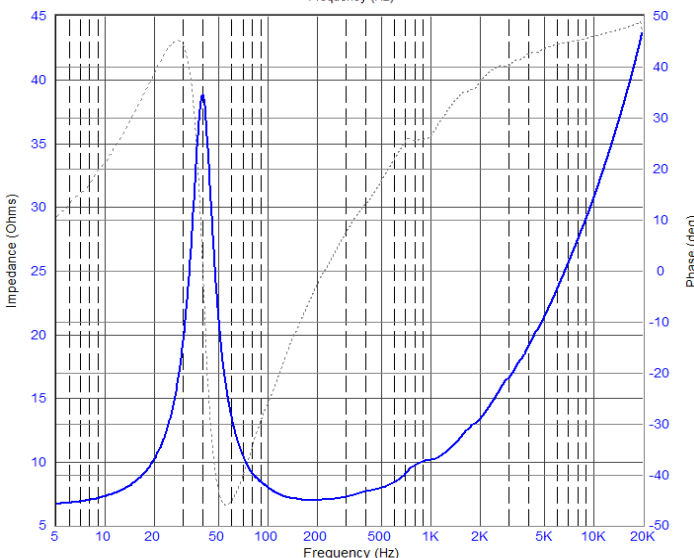
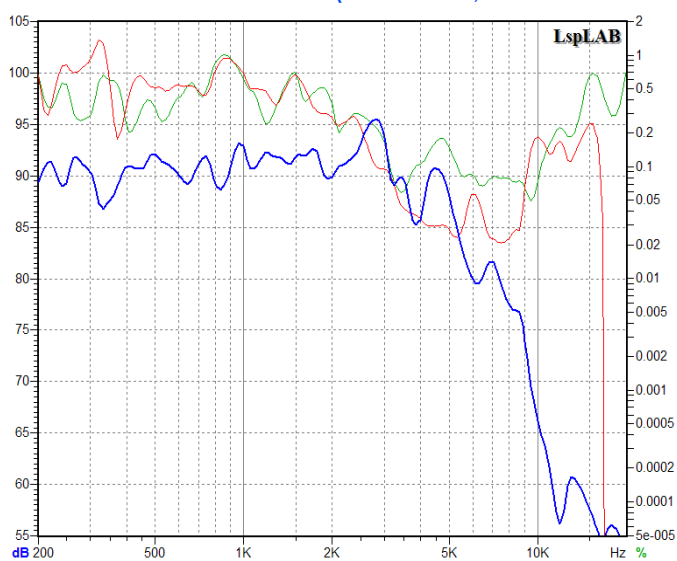
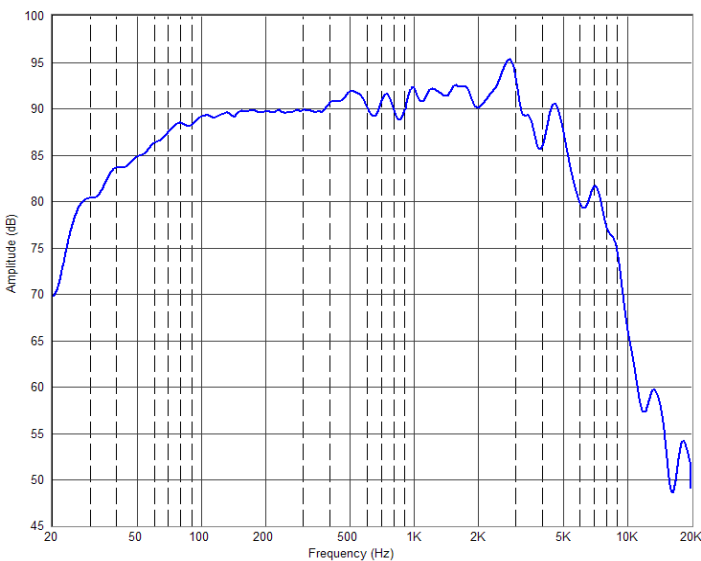
* LE/L2/R2.....226 μ H / 483 μ H / 20,790 Ω

DRIVER PARAMÉTEREK:

RE.....	6,5 Ω	CMS.....	0,793 mm/N
B*L.....	6,917 Tm	MMS. .	20,166 g
SD.....	229 cm ²	RMS.....	1,475 kg/s

THIELE-SMALL PARAMÉTEREK:

FS.....	39,790 Hz	QMS....	3,418
VAS.....	59,088 L	QES....	0,685
		QTS....	0,570



* WRIGHT ÉS LEACH HELYETTESÍTŐ KÉPLETE SZERINT

THD, HARMONIKUS TORZÍTÁS: ZÖLD: MÁSODIK, PIROS: HARMADIK FELHARMONIKUS

AJÁNLOTT ALKALMAZÁS: MÉLYKÖZÉPHANGSZÓRÓKÉNT, 35-40 LITERES B-REFLEX DOBOZBAN, 40HZ-RE HANGOLVA

2010. SZEPTEMBER 21. PÁZMÁNDI LÁSZLÓ