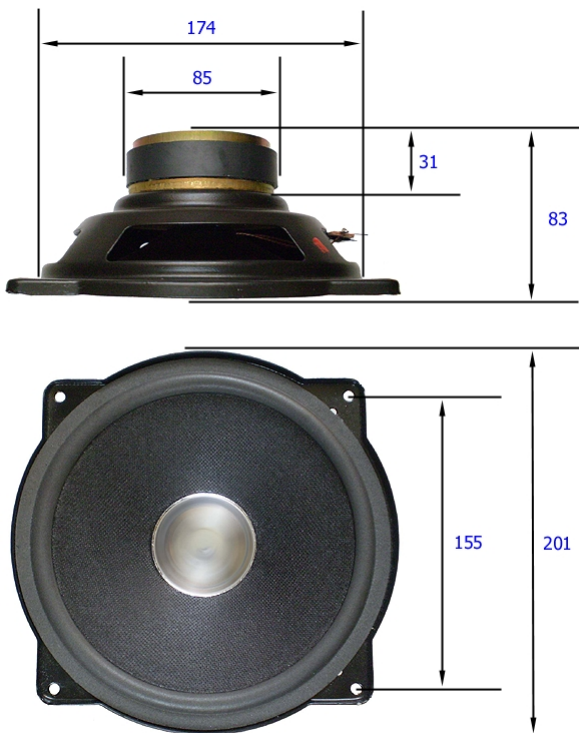


HA 20 1544-484

IMPREGNÁLT PAPIRMEMBRÁN, HABSZÉL, PE PORVÉDŐ



NÉVLEGES IMPEDANCIA.....	8 Ω
NÉVLEGES TERHELHETŐSÉG (IEC268-5)....	35 VA
ZENEI TERHELHETŐSÉG.....	55 W
FREKVENCIA TARTOMÁNY.....	45-6000 Hz
ÁTLAG ÉRZÉKENYSÉG.....	90 dB
LENGŐCSÉVE ÁTMÉRŐ.....	25 mm
LENGŐCSÉVE MAGASSÁG.....	12 mm
LÉGRÉS MAGASSÁG.....	6 mm
LÉGRÉSINDUKCIÓ.....	1,3 T
LINEÁRIS KITÉRÉS (XLIN).....	$\pm 3,0$ mm
AJÁNLOTT MAX. KITÉRÉS (XMAX).....	$\pm 4,5$ mm
MECHANIKAI KITÉRÉS (XMECH).....	$\pm 6,0$ mm
INDUKTIVITÁS.....	587 μ H

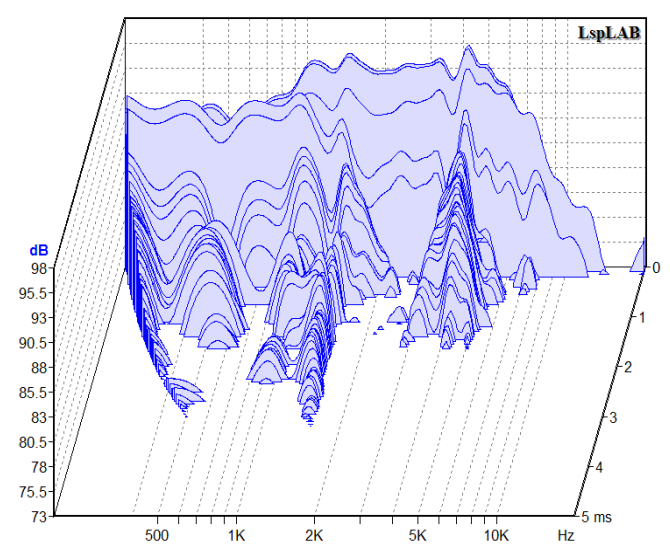
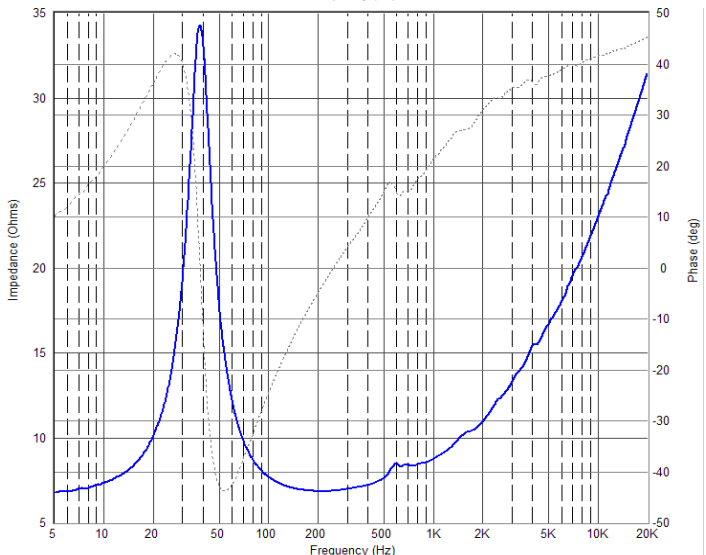
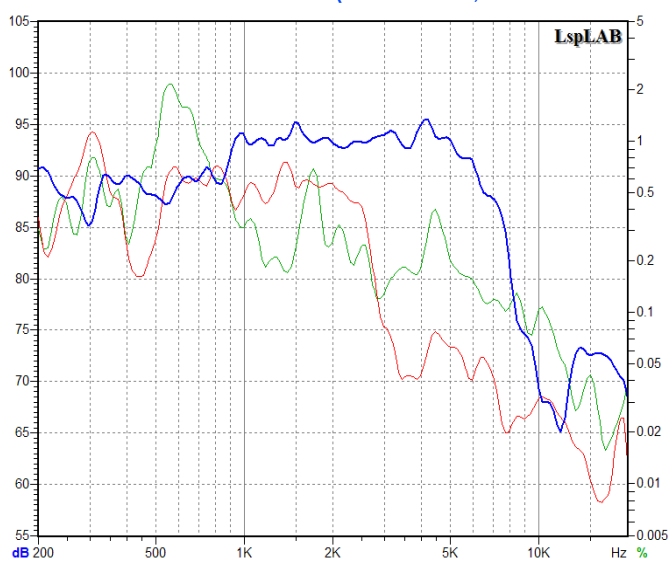
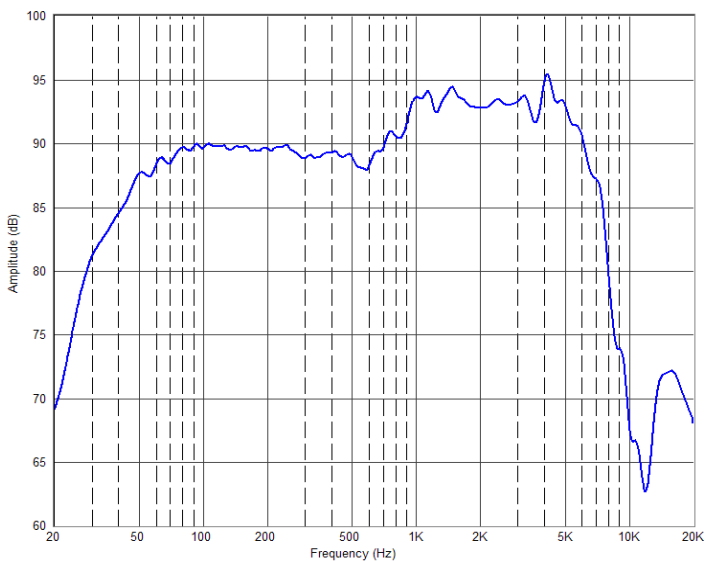
* LE/L2/R2..... 163 μ H / 374 μ H / 13,891 Ω

DRIVER PARAMÉTEREK:

RE.....	6,5 Ω	CMS.....	0,937 mm/N
B*L.....	6,118 Tm	MMS. .	17,906 g
SD.....	229 cm ²	RMS.....	1,302 kg/s

THIELE-SMALL PARAMÉTEREK:

FS.....	38,851 Hz	QMS....	3,357
VAS.....	69,803 L	QES....	0,759
		QTS....	0,619



* WRIGHT ÉS LEACH HELYETTESÍTŐ KÉPLETE SZERINT
 THD, HARMONIKUS TORZÍTÁS: ZÖLD: MÁSODIK, PIROS: HARMADIK FELHARMONIKUS
 AJÁNLOTT ALKALMAZÁS: MÉLYKÖZÉPHANGSZÓRÓKÉNT, 25-35 LITERES ZÁRT DOBOZBAN