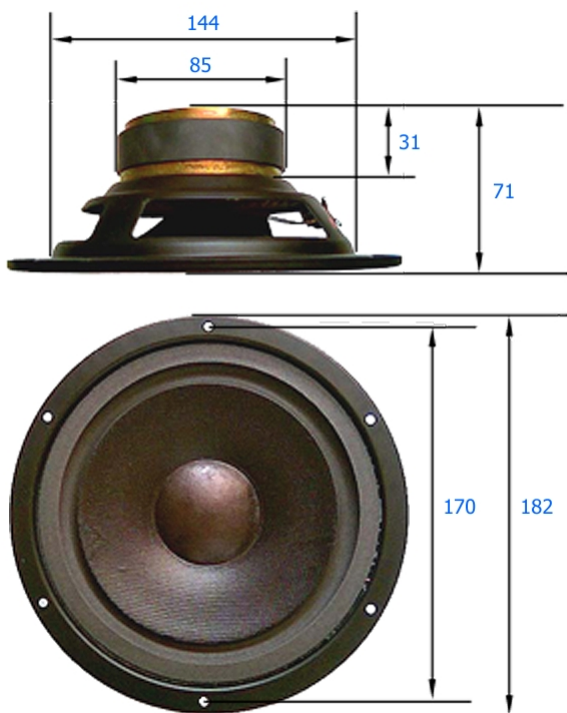


HA 18 1544-620

IMPREGNÁLT PAPIRMEMBRÁN, NEGATÍV HABSZÉL



| | |
|---------------------------------------|--------------|
| NÉVLEGES IMPEDANCIA..... | 8 Ω |
| NÉVLEGES TERHELHETŐSÉG (IEC268-5).... | 35 VA |
| ZENEI TERHELHETŐSÉG..... | 55 W |
| FREKVENCIA TARTOMÁNY..... | 50-6000 Hz |
| ÁTLAG ÉRZÉKENYSÉG..... | 90 dB |
| LENGŐCSÉVE ÁTMÉRŐ..... | 25 mm |
| LENGŐCSÉVE MAGASSÁG..... | 11 mm |
| LÉGRÉS MAGASSÁG..... | 5 mm |
| LÉGRÉSINDUKCIÓ..... | 1,3 T |
| LINEÁRIS KITÉRÉS (XLIN)..... | $\pm 3,0$ mm |
| AJÁNLOTT MAX. KITÉRÉS (XMAX)..... | $\pm 4,5$ mm |
| MECHANIKAI KITÉRÉS (XMECH)..... | $\pm 6,0$ mm |
| INDUKTIVITÁS..... | 429 μ H |

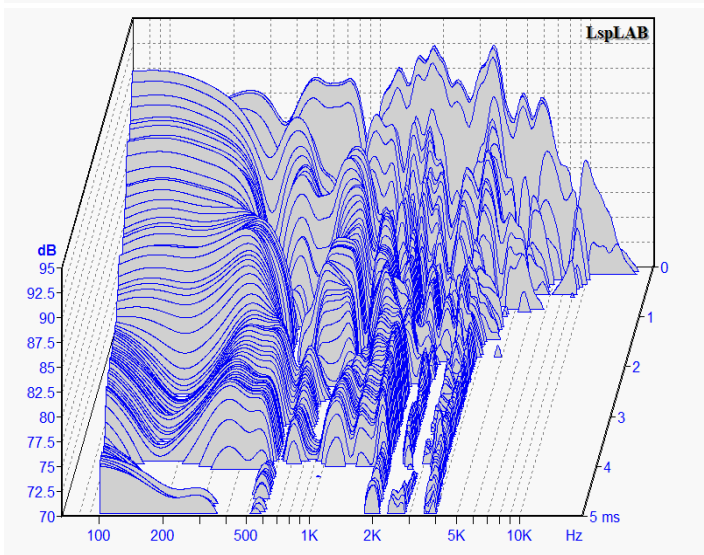
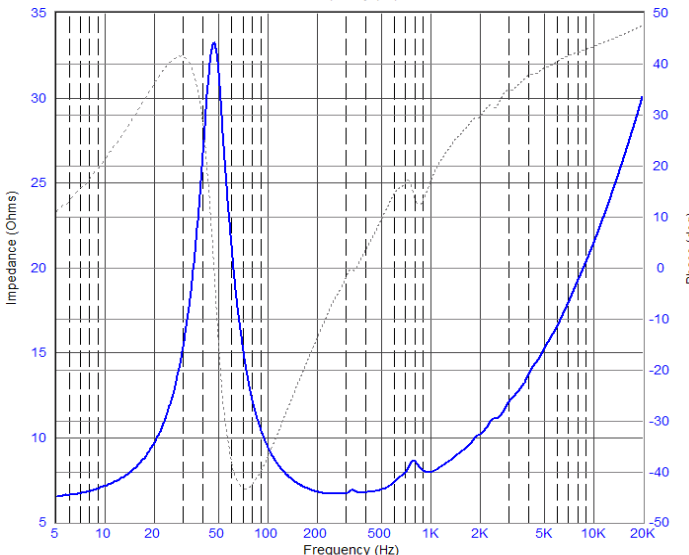
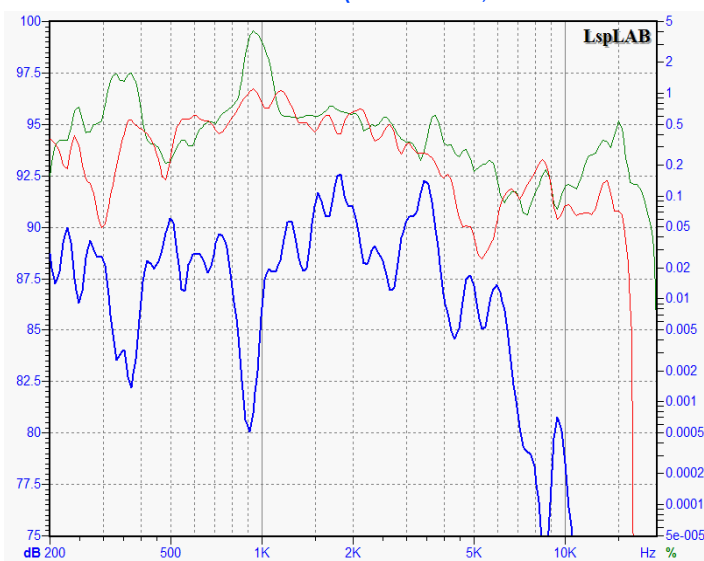
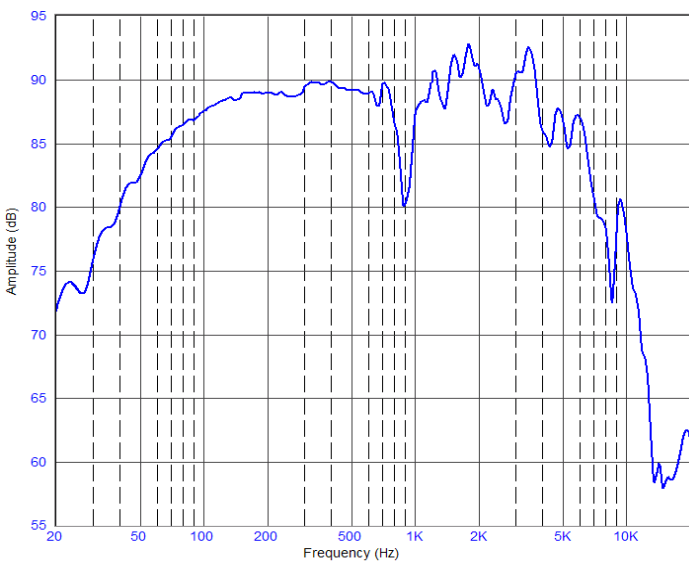
* LE/L2/R2..... 161 μ H / 317 μ H / 12,619 Ω

DRIVER PARAMÉTEREK:

| | | | |
|----------|---------------------|----------|------------|
| RE..... | 6,2 Ω | CMS..... | 1,079 mm/N |
| B*L..... | 5,926 Tm | MMS..... | 10,815 g |
| SD..... | 132 cm ² | RMS..... | 1,299 kg/s |

THIELE-SMALL PARAMÉTEREK:

| | | | |
|----------|-----------|----------|-------|
| FS..... | 46,587 Hz | QMS..... | 2,436 |
| VAS..... | 26,705 L | QES..... | 0,559 |
| | | QTS..... | 0,455 |



* WRIGHT ÉS LEACH HELYETTESÍTŐ KÉPLETE SZERINT

THD, HARMONIKUS TORZÍTÁS: ZÖLD: MÁSODIK, PIROS: HARMADIK FELHARMONIKUS

AJÁNLOTT ALKALMAZÁS: MÉLYKÖZÉPHANGSZÓRÓKÉNT, 22 LITERES B-REFLEX DOBOZBAN, 45 ÉS 50HZ KÖZÖTTI HANGOLÁSSAL
 2009. DECEMBER 9. PÁZMÁNDI LÁSZLÓ