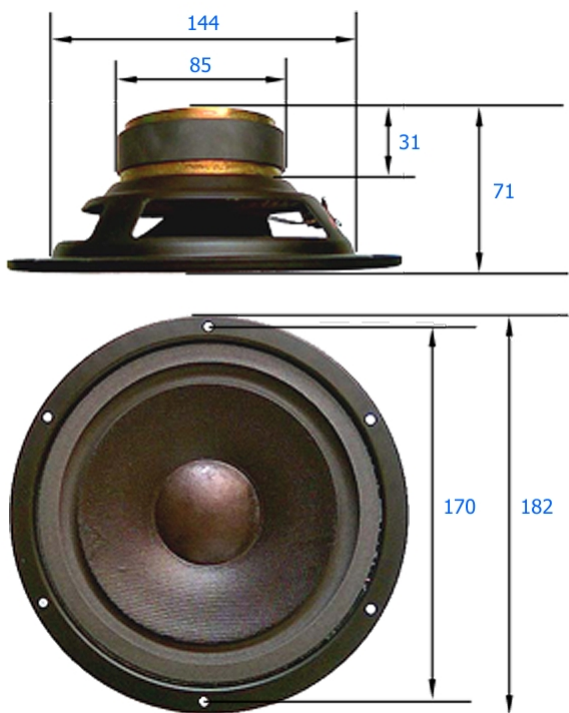


## HA 18 1544-595

## IMPREGNÁLT PAPIRMEMBRÁN, NEGATÍV HABSZÉL



NÉVLEGES IMPEDANCIA.....	8 $\Omega$
NÉVLEGES TERHELHETŐSÉG (IEC268-5)....	30 VA
ZENEI TERHELHETŐSÉG.....	50 W
FREKVENCIA TARTOMÁNY.....	50-6000 Hz
ÁTLAG ÉRZÉKENYSÉG.....	90 dB
LENGŐCSÉVE ÁTMÉRŐ.....	25 mm
LENGŐCSÉVE MAGASSÁG.....	9 mm
LÉGRÉS MAGASSÁG.....	5 mm
LÉGRÉSINDUKCIÓ.....	1,3 T
LINEÁRIS KITÉRÉS (XLIN).....	$\pm 2,0$ mm
AJÁNLOTT MAX. KITÉRÉS (XMAX).....	$\pm 3,0$ mm
MECHANIKAI KITÉRÉS (XMECH).....	$\pm 6,0$ mm
INDUKTIVITÁS.....	274 $\mu$ H

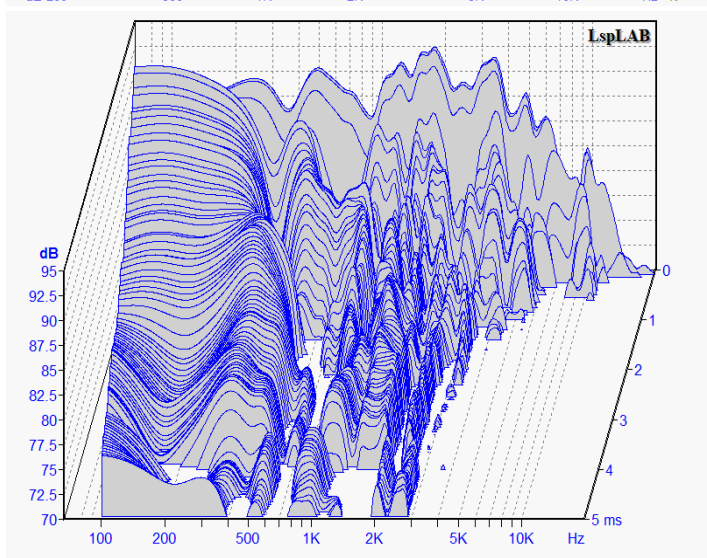
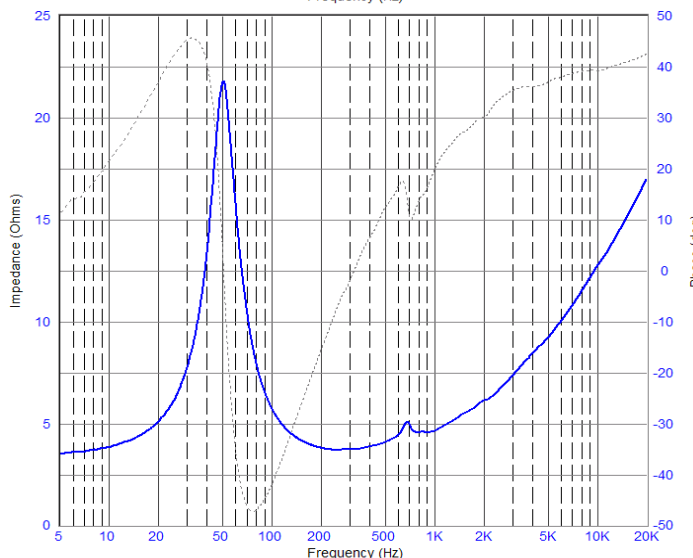
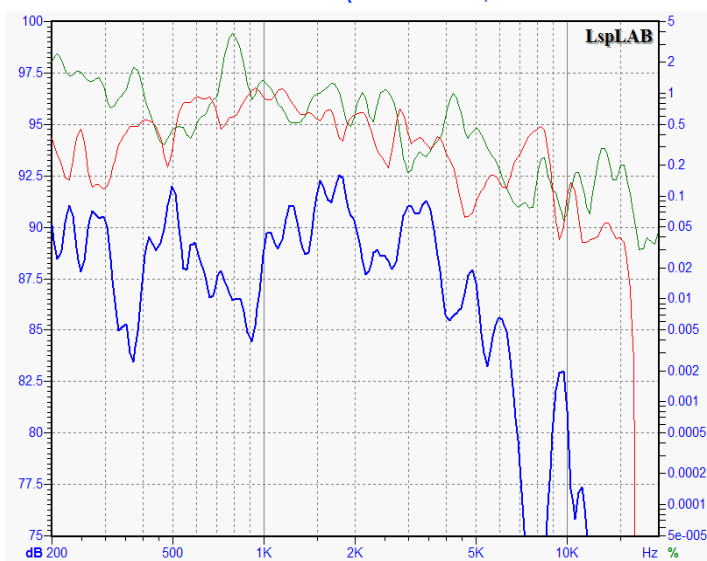
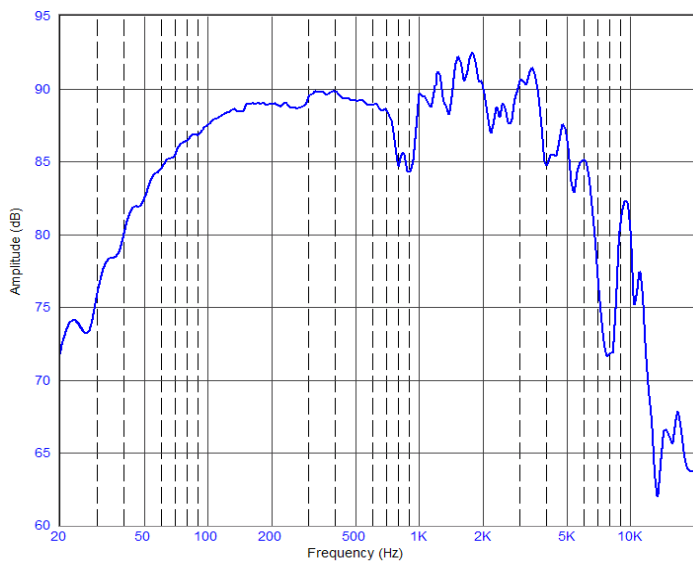
\*  $L_e/L_2/R_2$ .....82 $\mu$ H / 224 $\mu$ H / 8,337 $\Omega$

### DRIVER PARAMÉTEREK:

$R_e$ .....	3,4 $\Omega$	$C_{ms}$ .....	0,966 mm/N
$B \cdot L$ .....	4,629 Tm	$M_{ms}$ .....	10,256 g
$S_D$ .....	132 cm <sup>2</sup>	$R_{ms}$ .....	1,166 kg/s

### THIELE-SMALL PARAMÉTEREK:

$F_s$ .....	50,565 Hz	$Q_{ms}$ .....	2,795
$V_{AS}$ .....	23,904 L	$Q_{es}$ .....	0,517
		$Q_{ts}$ .....	0,437



\* WRIGHT ÉS LEACH HELYETTESÍTŐ KÉPLETE SZERINT

THD, HARMONIKUS TORZÍTÁS: ZÖLD: MÁSODIK, PIROS: HARMADIK FELHARMONIKUS

AJÁNLOTT ALKALMAZÁS: MÉLYKÖZÉPHANGSZÓRÓKÉNT, 22 LITERES B-REFLEX DOBOZBAN, 45 ÉS 50HZ KÖZÖTTI HANGOLÁSSAL  
 2009. DECEMBER 9. PÁZMÁNDI LÁSZLÓ