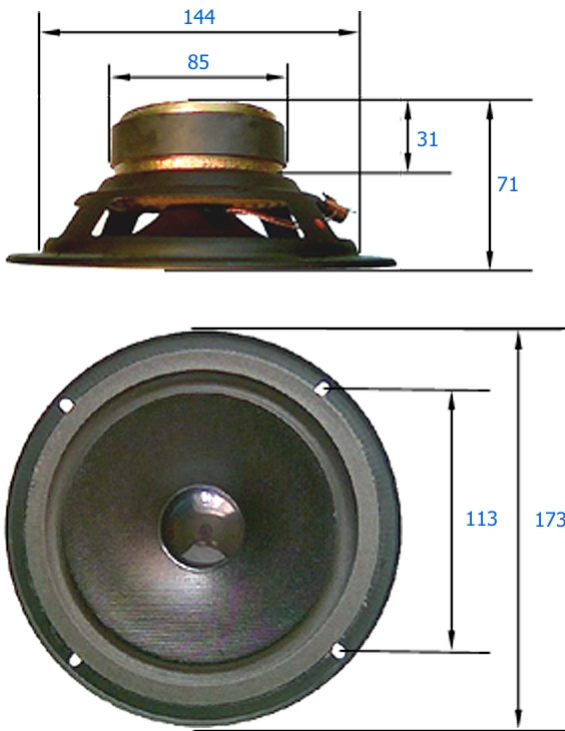


**HA 17 1544-582** IMPREGNÁLT PAPIRMEMBRÁN, NEGATÍV HABSZÉL, PE PORVÉDŐ



NÉVLEGES IMPEDANCIA.....	8 $\Omega$
NÉVLEGES TERHELHETŐSÉG (IEC268-5)....	35 VA
ZENEI TERHELHETŐSÉG.....	55 W
FREKVENCIA TARTOMÁNY.....	50-6000 Hz
ÁTLAG ÉRZÉKENYSÉG.....	90 dB
LENGŐCSÉVE ÁTMÉRŐ.....	25 mm
LENGŐCSÉVE MAGASSÁG.....	11 mm
LÉGRÉS MAGASSÁG.....	5 mm
LÉGRÉSINDUKCIÓ.....	1,3 T
LINEÁRIS KITÉRÉS (XLIN).....	$\pm 3,0$ mm
AJÁNLOTT MAX. KITÉRÉS (XMAX).....	$\pm 4,5$ mm
MECHANIKAI KITÉRÉS (XMECH).....	$\pm 6,0$ mm
INDUKTIVITÁS.....	424 $\mu$ H

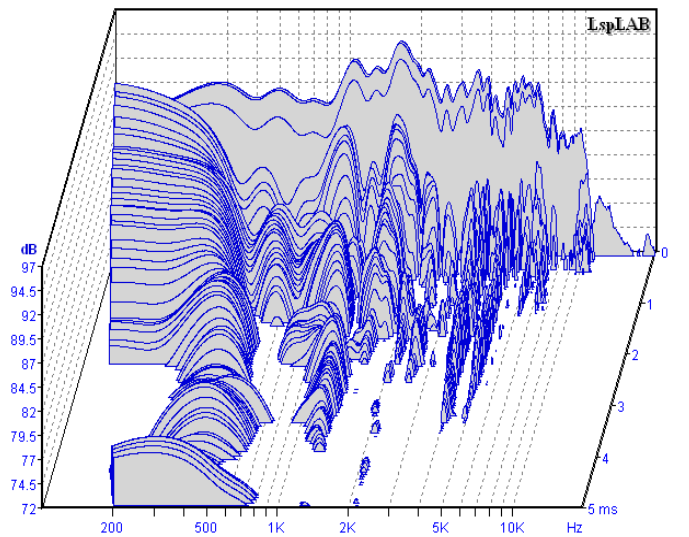
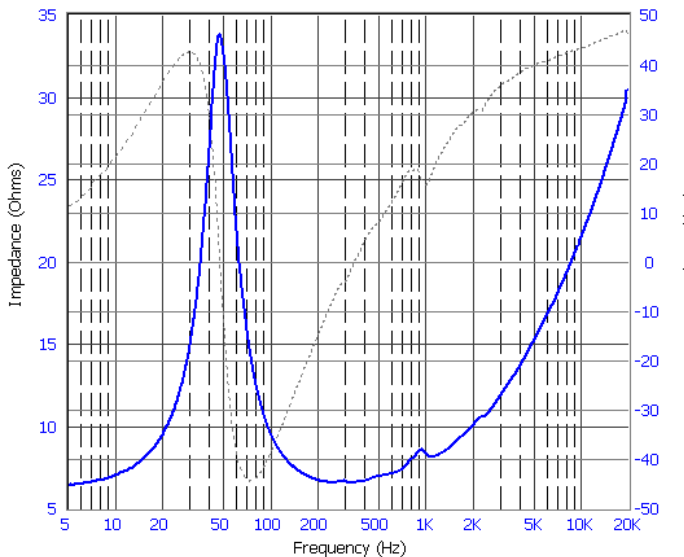
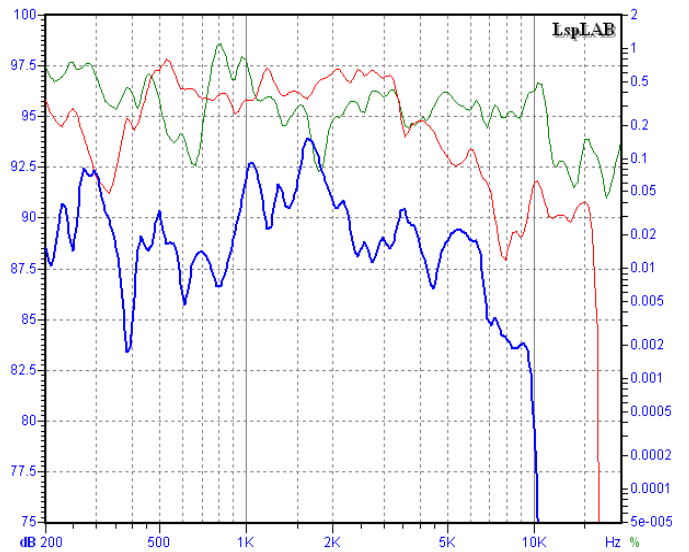
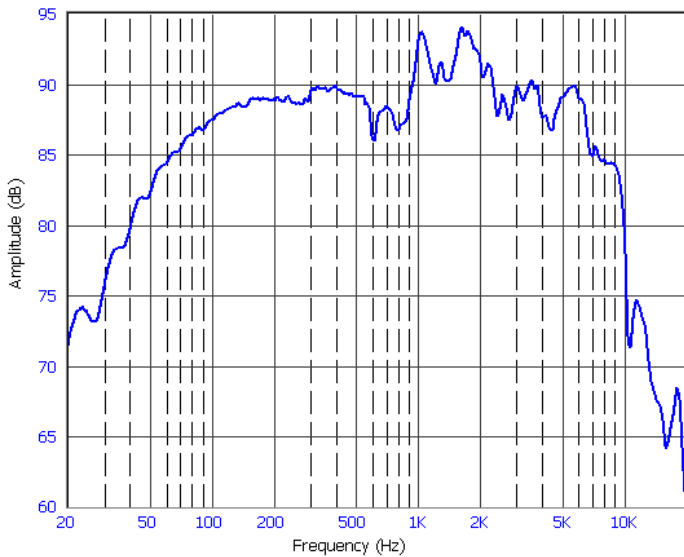
\* LE/L2/R2..... 156 $\mu$ H / 308 $\mu$ H / 13,268 $\Omega$

**DRIVER PARAMÉTEREK:**

RE.....	6,1 $\Omega$	CMS.....	1,090 mm/N
B*L.....	5,907 Tm	MMS. .	10,289 g
SD.....	132 cm <sup>2</sup>	RMS.....	1,252 kg/s

**THIELE-SMALL PARAMÉTEREK:**

FS.....	47,518 Hz	QMS....	2,454
VAS.....	26,980 L	QES....	0,537
		QTS....	0,440



\* WRIGHT ÉS LEACH HELYETTESÍTŐ KÉPLETE SZERINT

THD, HARMONIKUS TORZÍTÁS: ZÖLD: MÁSODIK, PIROS: HARMADIK FELHARMONIKUS

AJÁNLOTT ALKALMAZÁS: MÉLYKÖZÉPHANGSZÓRÓKÉNT, 22 LITERES B-REFLEX DOBOZBAN, 45 ÉS 50HZ KÖZÖTTI HANGOLÁSSAL

2009. MÁJUS 14. PÁZMÁNDI LÁSZLÓ