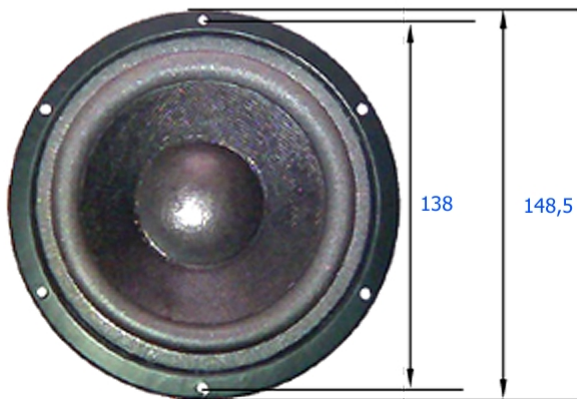
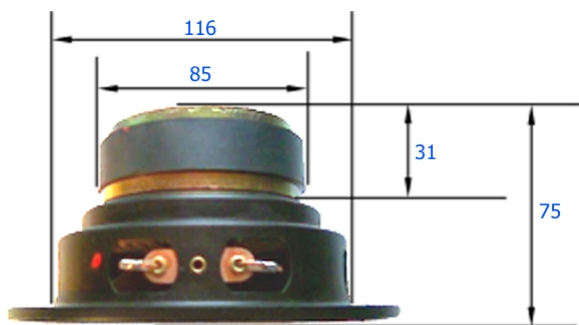


# HA 15 1544-618

## IMPREGNÁLT PAPIRMEMBRÁN, HABSZÉL, PAPIR PORVÉDŐ



NÉVLEGES IMPEDANCIA.....	8 Ω
NÉVLEGES TERHELHETŐSÉG (IEC268-5)....	35 VA
ZENEI TERHELHETŐSÉG.....	55 W
FREKVENCIA TARTOMÁNY.....	50-6000 Hz
ÁTLAG ÉRZÉKENYSÉG.....	88 dB
LENGŐCSÉVE ÁTMÉRŐ.....	25 mm
LENGŐCSÉVE MAGASSÁG.....	11 mm
LÉGRÉS MAGASSÁG.....	5 mm
LÉGRÉSINDUKCIÓ.....	1,3 T
LINEÁRIS KITÉRÉS (XLIN).....	±3,0 mm
AJÁNLOTT MAX. KITÉRÉS (XMAX).....	±4,5 mm
MECHANIKAI KITÉRÉS (XMECH).....	±6,0 mm
INDUKTIVITÁS.....	528 μH

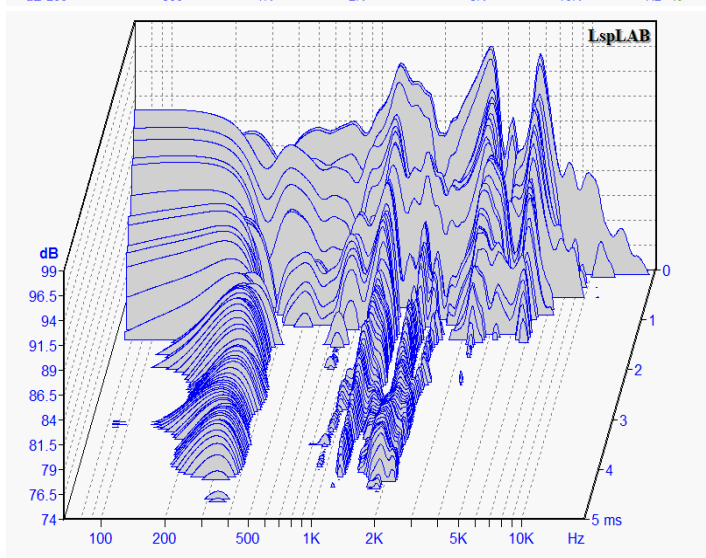
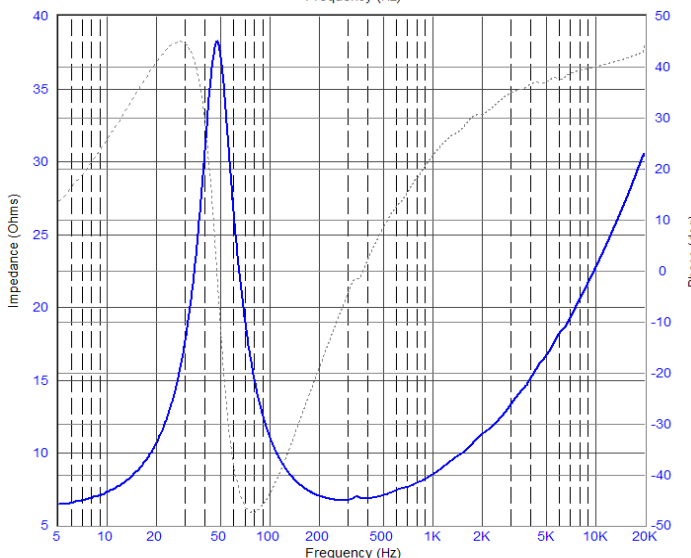
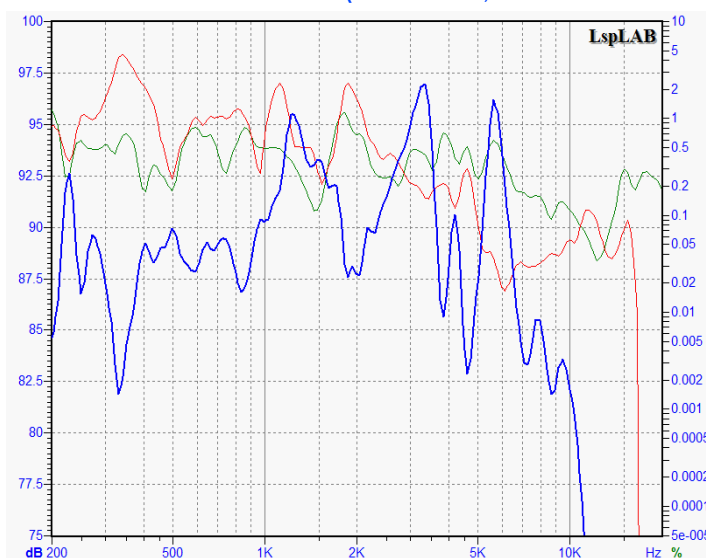
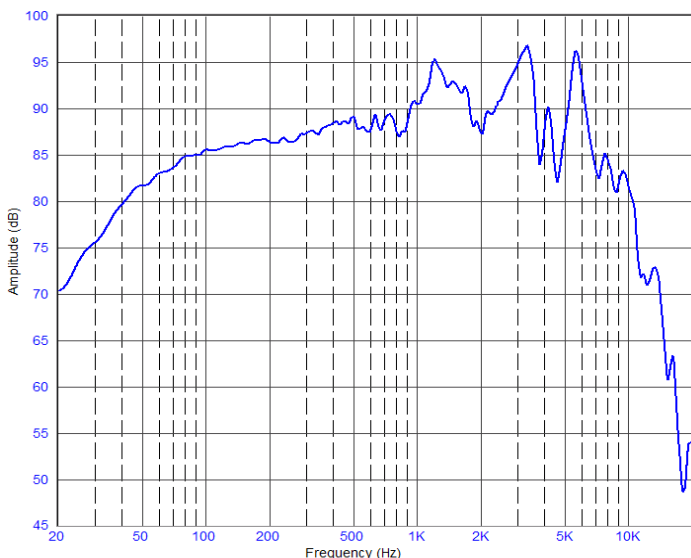
\* LE/L2/R2..... 155μH / 406μH / 14,307Ω

### DRIVER PARAMÉTEREK:

RE.....	6,1 Ω	CMS.....	1,255 mm/N
B*L.....	6,208 Tm	MMS.....	8,962 g
SD.....	87 cm <sup>2</sup>	RMS.....	1,196 kg/s

### THIELE-SMALL PARAMÉTEREK:

FS.....	47,459 Hz	QMS.....	2,235
VAS.....	13,489 L	QES.....	0,423
		QTS.....	0,355



\* WRIGHT ÉS LEACH HELYETTESÍTŐ KÉPLETE SZERINT  
 THD, HARMONIKUS TORZÍTÁS: ZÖLD: MÁSODIK, PIROS: HARMADIK FELHARMONIKUS  
 AJÁNLOTT ALKALMAZÁS: MÉLYKÖZÉPHANGSZÓRÓKÉNT, 12 LITERES B-REFLEX DOBOZBAN, 50-55HZ KÖZÖTTI HANGOLÁSSAL  
 2009. DECEMBER 9. PÁZMÁNDI LÁSZLÓ